



ASSOCIAZIONE REGIONALE PUGLIESE  
dei TECNICI e RICERCATORI  
in AGRICOLTURA

In collaborazione con



Tecnologie emergenti  
e governance fitosanitaria:  
scenari futuri tra impatti climatici e geopolitici  
sulle produzioni agricole

**37°** Forum di  
Medicina Vegetale



**Giovedì 11** Nicolaus Hotel  
**Dicembre 2025** Via Cardinale A. Ciasca, 27  
BARI

# Patogeni e fitofagi di recente diffusione nel territorio pugliese

*Diffusione di organismi nocivi su olivo:  
tra vecchie presenze e nuove introduzioni*



**ANTONIO GUARIO**  
— Agronomo Fitoiatra —  
Management Monitoring Systems



**AGROLAB-TECH**  
CENTRO SPERIMENTALE DIAGNOSI FITOSANITARIE



Associazione Regionale Pugliese  
dei Tecnici e Ricercatori  
in Agricoltura

# Ringraziamenti

Gruppo dei tecnici attivi su  
[web.whatsapp.com/](https://web.whatsapp.com/)



Vigna e Olivo

Gruppo · 226 membri



Enrico de Lillo



Piero Sumerano



Luigi Catalano



# CICALA - *Cicada orni*

## Comportamento bio-etologico

- Compaiono mese di luglio e si alimentano della linfa succhiando dai rametti
- Le femmine depongono le uova sotto la corteccia dei rametti
- A fine estate nascono neanidi che si interrano e si sviluppano in 1-2 anni nutrendosi delle radici





Ovidiposizioni



# Danni



# Essudati linfatici cristallizzati



# Essudati linfatici cristallizzati



# CECIDOMIA DELLE FOGLIE DELL'OLIVO (*DASINEURA OLEAE*)

Piccolo dittero Fam. Cecidomyiidae

## Comportamento bio-etologico

- **Compie 1-2 generazioni l'anno**
- **Sverna come larva di seconda età in diapausa**
- **Adulti compaiono a fine marzo**
- **Larve scavano gallerie di piccole dimensioni**
- **Reazione della pianta con formazione delle galle**
- **Sviluppo del dittero nelle galle**
- **Fuoriuscita di adulti**



*Edagricole*



*Mauro Boselli*

*Elena Tondini*

# Mine larvali



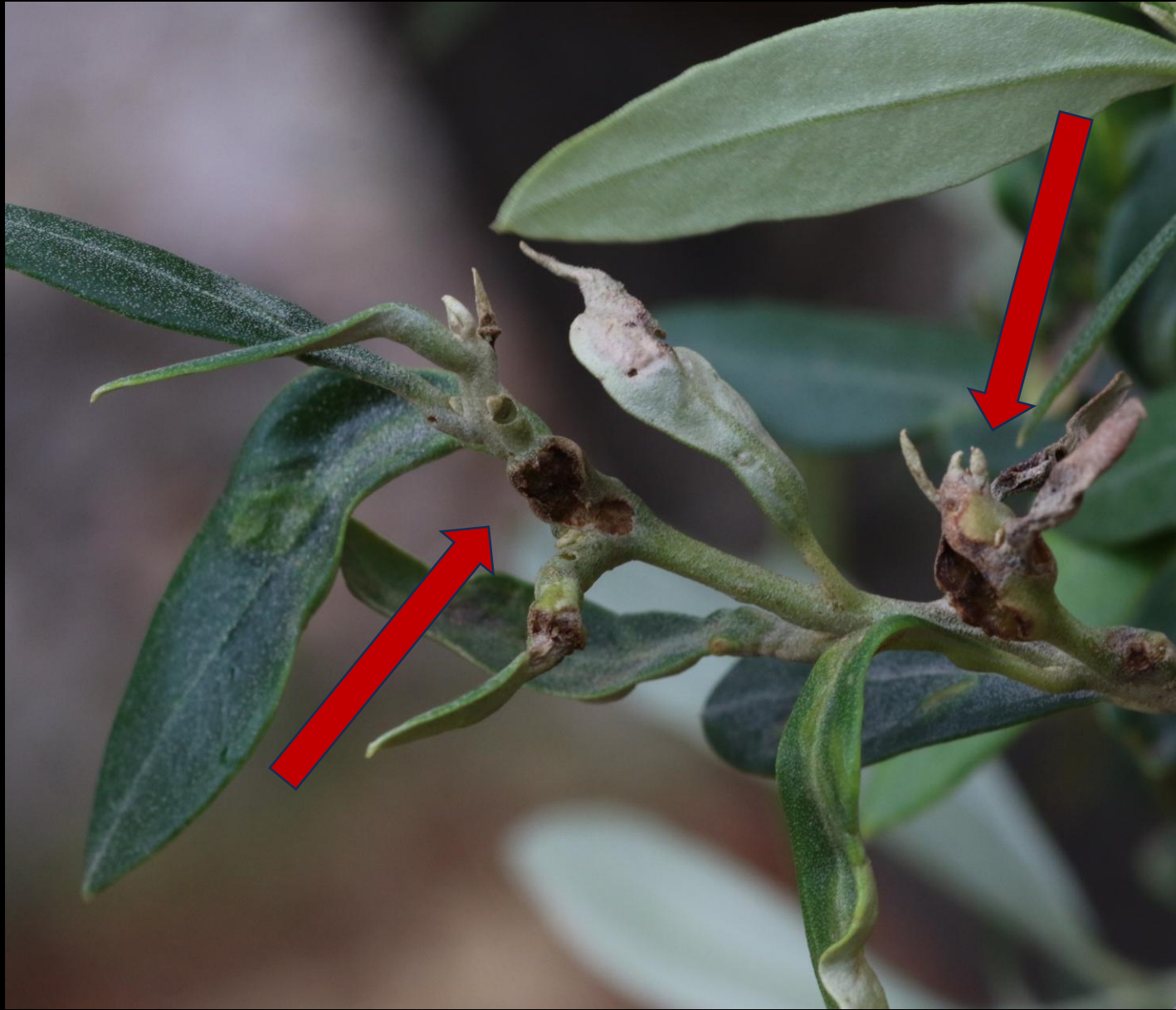
Formazione delle  
galle quale  
reazione della  
pianta  
nell'isolare le  
larve





# Deformazione e aborto dei rametti e dei germogli florali







**Aspetto  
cespugliato  
dei rami  
con stentato  
sviluppo  
vegetativo**







# Interno delle galle contenete una larva di Cecidomia



**Immagini del 9  
Dicembre 2025**



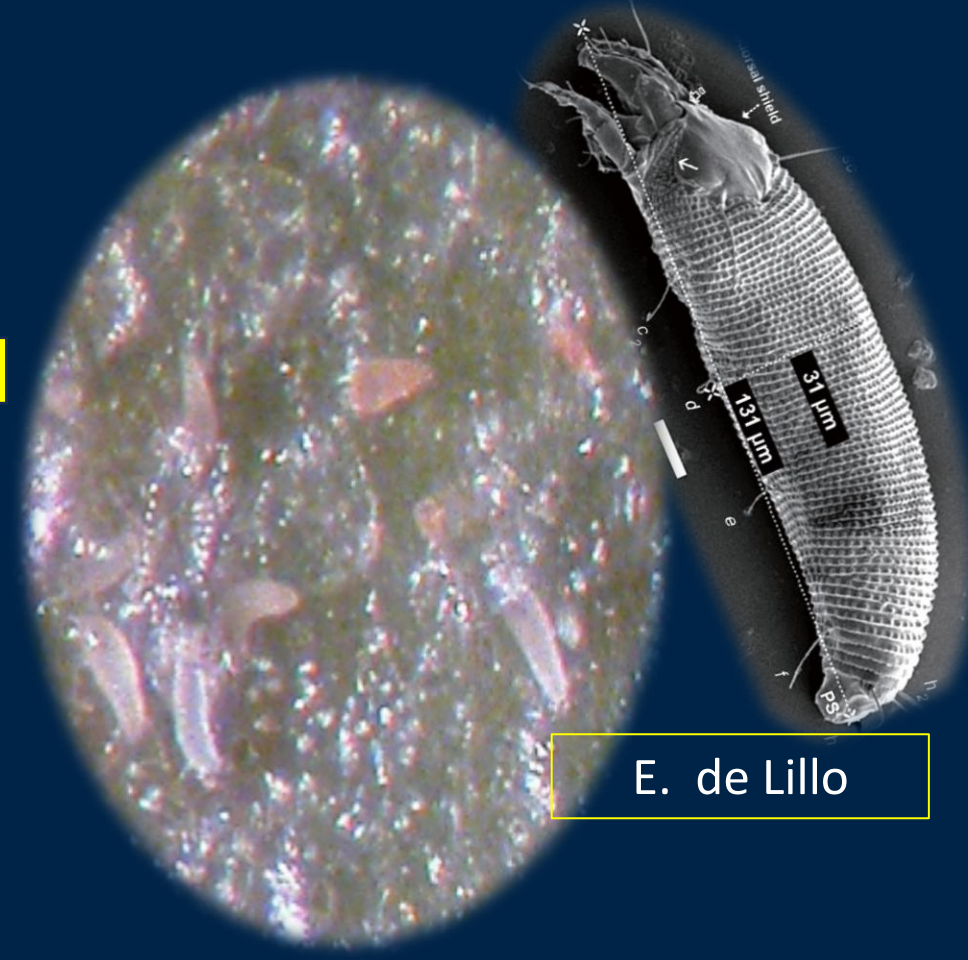
**Immagini del 9  
Dicembre 2025**



# Eriofidi dell'olivo - *Aceria oleae* e altre specie segnalate su olivo

## Comportamento bio-etologico

- Non visibile a occhio nudo
- Depone le uova su foglie rami e frutti
- Svernano nelle gemme sotto la foglia
- Migrazione verso le mignole e successivamente sui frutti



E. de Lillo



**Sintomi sulle foglie**



**Deformazioni e  
decolorazioni**

*E. de Lillo*



**Concavità nella  
pagina inferiore**

**Variazioni  
cromatiche e  
perdita di peli  
stellati.**



Sulle drupe determina  
deformazioni dei primi  
strati cellulari



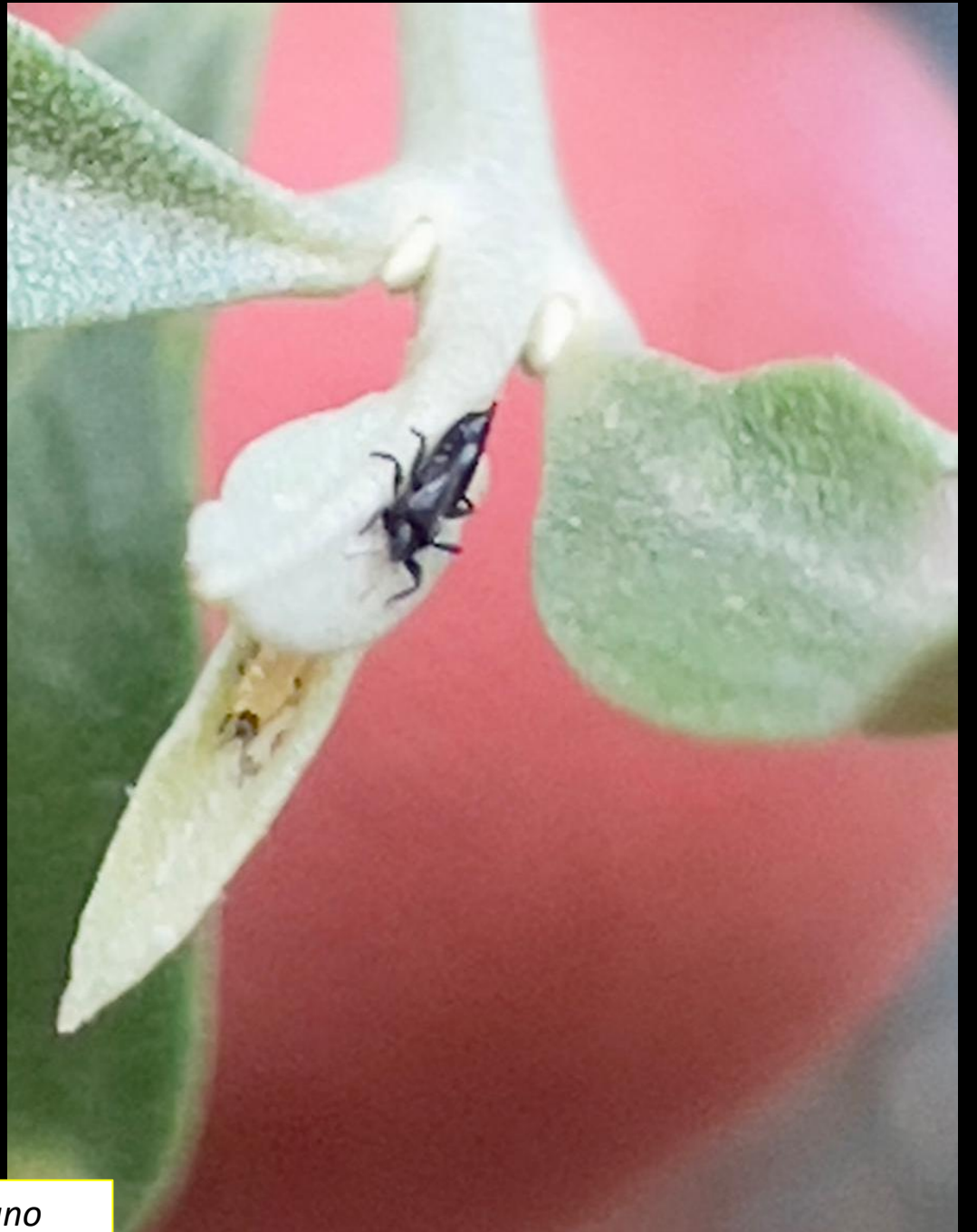
*E. de Lillo*

# Liotripide – *Liothrips oleae*

## Comportamento bio-etologico

- Gli adulti svernano nelle anfrattuosità del legno
- Compaiono in primavera dopo l'accoppiamento
- Depone le uova sulle foglie in gruppetti
- Compie tre generazioni su foglie mignole e drupe





*P. Sumerano*



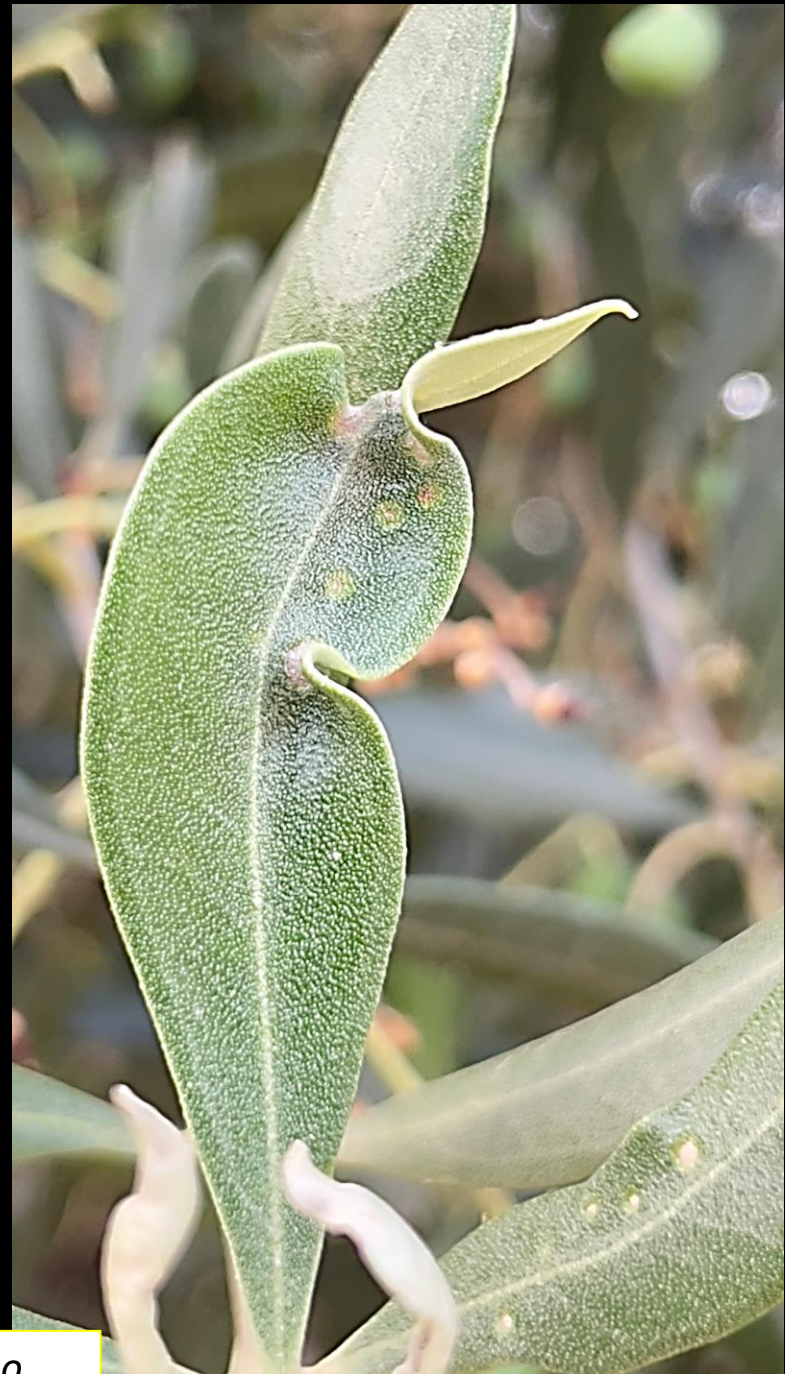
*P. Sumerano*

# Deformazione delle foglie

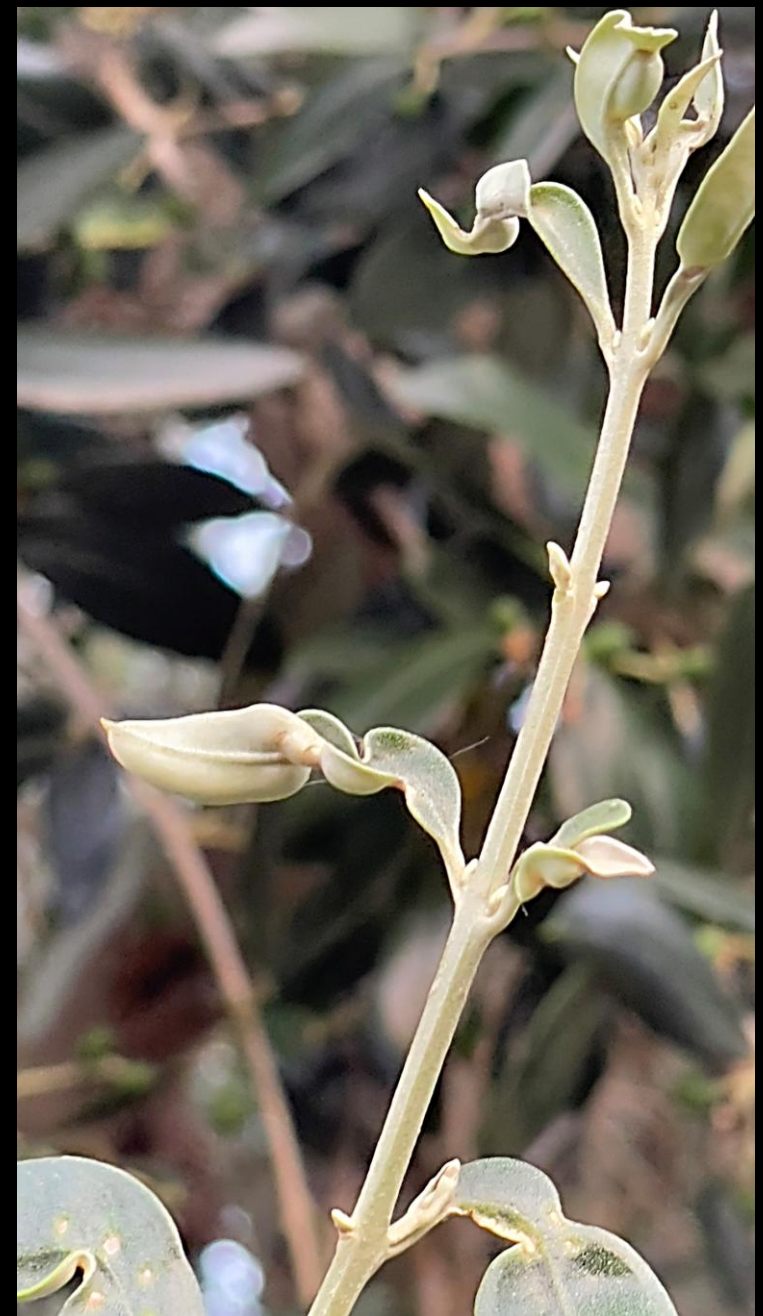


*P. Sumerano*





*P. Sumerano*



*P. Sumerano*

# **Sintomatologie attribuibili a fitofagi non ancora ben identificabili e impiego di sostanze poco rispettose dell'ambiente e degli ausiliari**

**Gli oliveti stanno subendo una progressiva  
regressione nella difesa fitosanitaria a discapito:**

- dell'ambiente**
- dell'entomofauna utile**
- della salute umana per un incremento di residui  
non solo di sostanze registrate ma anche di  
quelle revocate da poco e da molteplici anni**

# Rugginosità sull'epidermide delle drupe

## Tipiche punture di possibile infestazione di acari, di alcune specie di eriofidi e di tripidi



*L. Catalano*



*L. Catalano*





*L. Catalano*



*L. Catalano*





*L. Catalano*



Associazione Regionale Pugliese  
dei Tecnici e Ricercatori  
in Agricoltura

# Prossimo incontro Focus specifico sull'olivo

Approfondimenti sui

- Parassiti
- Sintomatologie
- Cause e fattori predisponenti la loro diffusione
- Eventuali metodo di controllo



GRAZIE PER L'ASCOLTO









